



Семинар для бенефициаров Программы приграничного сотрудничества «Россия-Латвия» по организации мероприятий в формате онлайн

24 февраля 2021 года

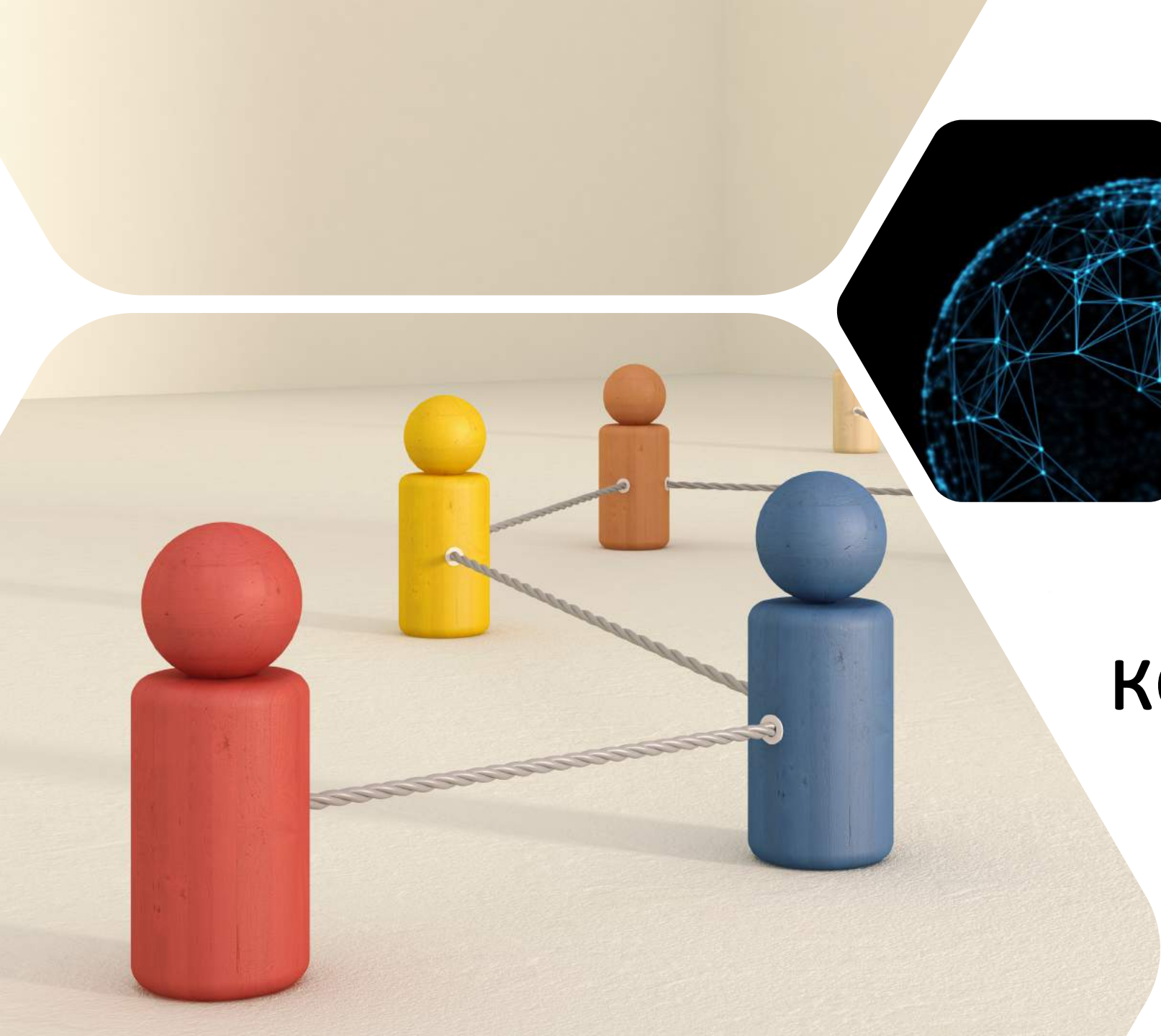


LATVIA-RUSSIA

CROSS-BORDER COOPERATION PROGRAMME



CO-FUNDED BY THE EUROPEAN UNION, THE REPUBLIC OF LATVIA AND THE RUSSIAN FEDERATION



Эффективная
КОММУНИКАЦИЯ
ОНЛАЙН

Работа с аудиторией

Удержание внимания

30 минут макс. – психологически

В онлайн сложнее удерживать внимание; каждые 10 мин – смена формы/тембра голоса

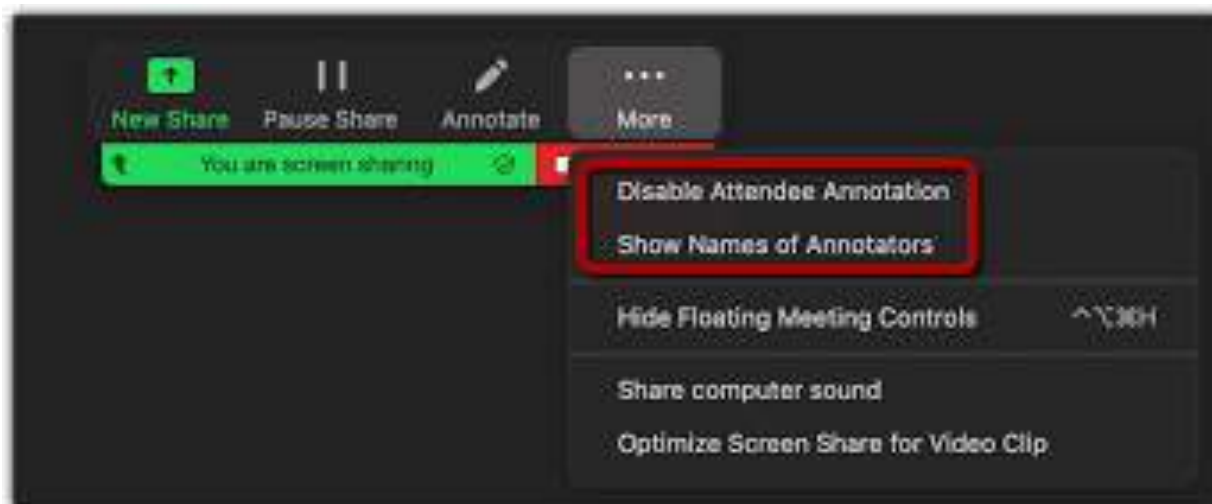
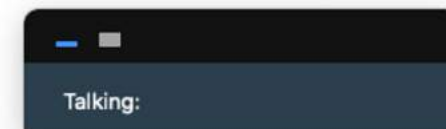
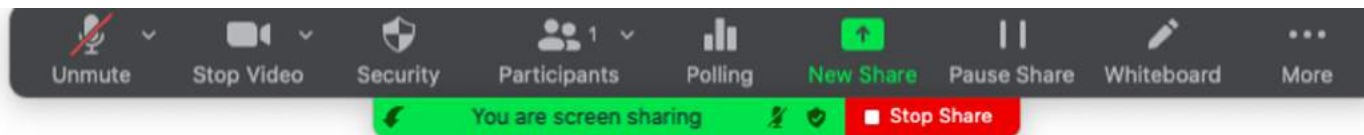
Обратная связь:

чат, slido, menti или другие платформы, вопросы, «annotation»

Использование камеры

выключение функции, можно отключить функцию «видеть себя»





Здесь Вы можете
включить/ отключить
функцию Annotate



Работа с аудиторией

- Разогрев аудитории (постепенно)
- Фразы для разогрева, задания
- Основные принципы «дурного тона»
- Первое впечатление – формирование позитивного образа
- Выступающий и его вид в кадре
- Изображение, композиция и фон
- Невербальная коммуникация
- Одежда выступающего (цвет, аксессуары)



Команда

- Подготовка команды: регулярные встречи, прояснение деталей
- Распределение обязанностей (например, кто делится экраном, переключает слайды, отвечает на вопросы в чате, техническая поддержка, содержание, время)
- Тестирование
- Работа модератора (посторонние шумы, информированность участников о теме, роль, место и др.)
- Подключение членов команды – одновременно, в конкретное время, что делать, если кого-то нет и др.)
- Альтернативный канал коммуникации (WhatsUp, Telegram и др.)
- Сколько человек в команде - идеи?





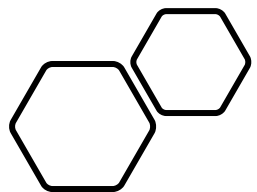
Что делать, если...

- Произошло что-то непредвиденное (фразы, шутки и др.)
- В эфире появляется кот/ребенок, лает собака/ что-то тяжелое упало и др.
- Неожиданно отключилась презентация
- Отключился компьютер
- Активный и недовольный участник
- Тишина (ожидаем ответ или тех проблемы)
- Необходима поддержка кому-то из участников...

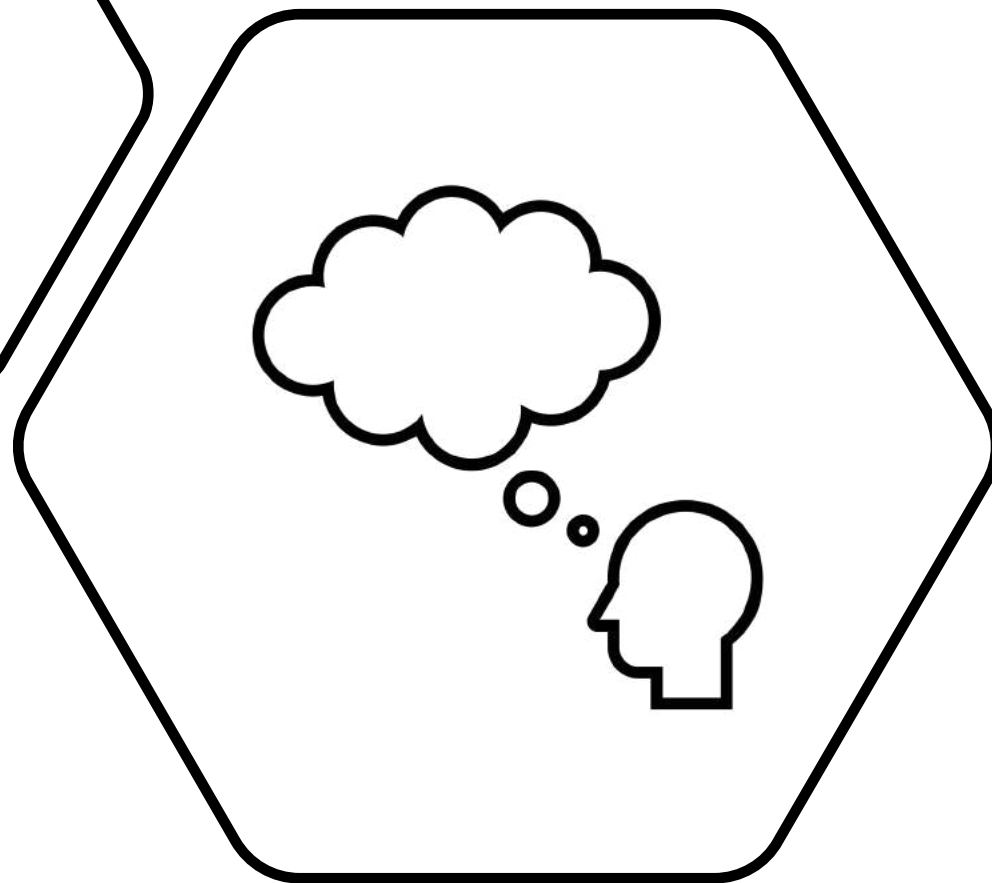




НАСЛАЖДАЙТЕСЬ!



Ваши
вопросы?





Контакты

Наталья Гудаковска– м.т. 29452445

E-mail: natasha.gudakovska@gmail.com



Александр Милов– м.т. 29700470

E-mail : aleksandrs@jumc.lv